

Info: Verschiedene CMYK-Farbräume im Vergleich

Die Abbildungen auf den folgenden Seiten dienen der Illustration der Bedeutung des richtigen CMYK-Profiles für die Separation. Das erste Beispiel entspricht der korrekten Separation des Motivs, die darauf folgenden Seiten zeigen die farblichen Abweichungen, die daraus resultieren, wenn man das Motiv in einem Druckverfahren druckt, das nicht der angelegten Separation entspricht.

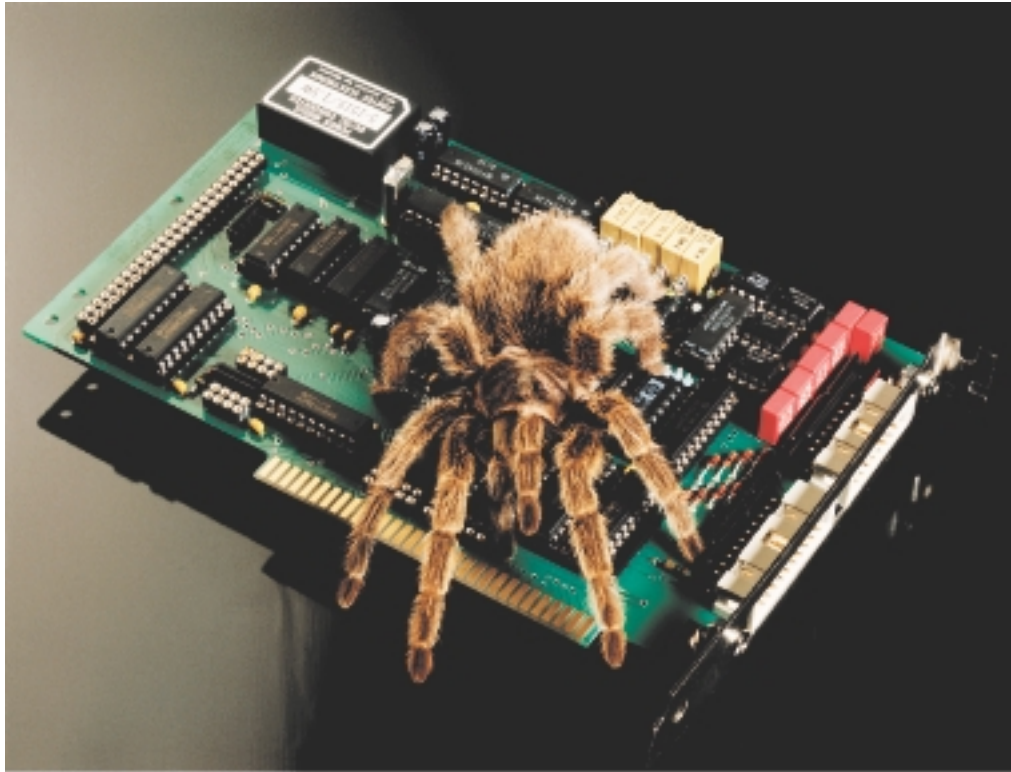
Die Gegenüberstellung ist nicht ganz fair, da man je nach Druckverfahren teilweise sowieso qualitative Abstriche machen muß. Im „Ausgleich“ werden allerdings auch nicht die Druckfehler wie schmierende und abliegende Farben gezeigt, die aus der fehlerhaften Profilierung resultieren. Die Beispiele sollen vor allem verdeutlichen, daß eine Separation eine Festlegung auf ein Druckverfahren darstellt und daher Bilder immer spezifisch für ein bestimmtes Verfahren separiert werden müssen.

Info: Verschiedene CMYK-Farbräume im Vergleich



Separiert mit uc3_Eu_allg_370_K95_normal, dargestellt mit uc3_Eu_allg_370_K95_normal (korrekte Darstellung)

Info: Verschiedene CMYK-Farbräume im Vergleich



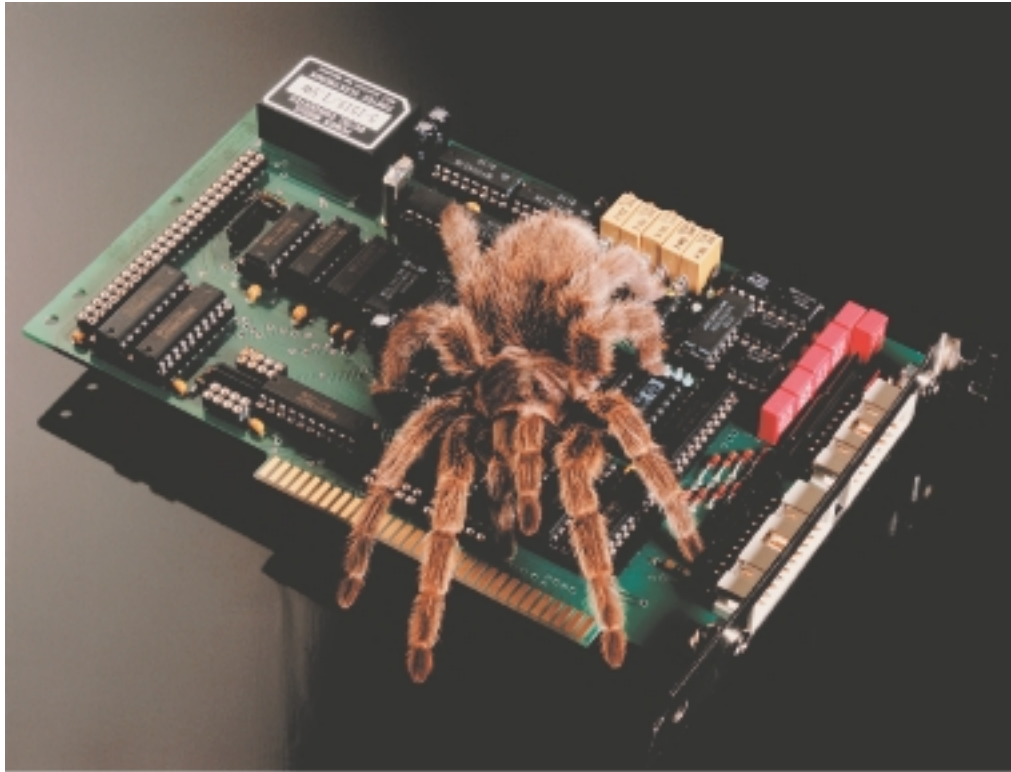
Separiert mit uc3_Eu_allg_370_K95_normal, dargestellt im SWOP-Farbraum (Photoshop-StandardEinstellung)

Info: Verschiedene CMYK-Farbräume im Vergleich



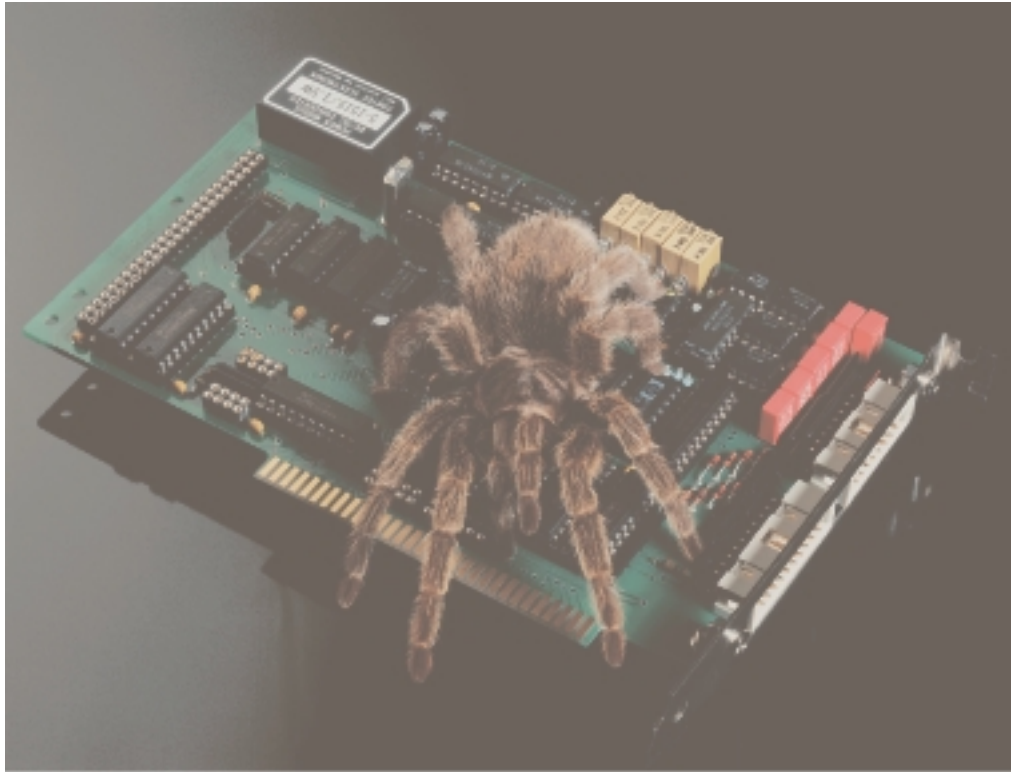
Separiert mit uc3_Eu_allg_370_K95_normal, dargestellt im SC-Tiefdruckprofil von TSB

Info: Verschiedene CMYK-Farbräume im Vergleich



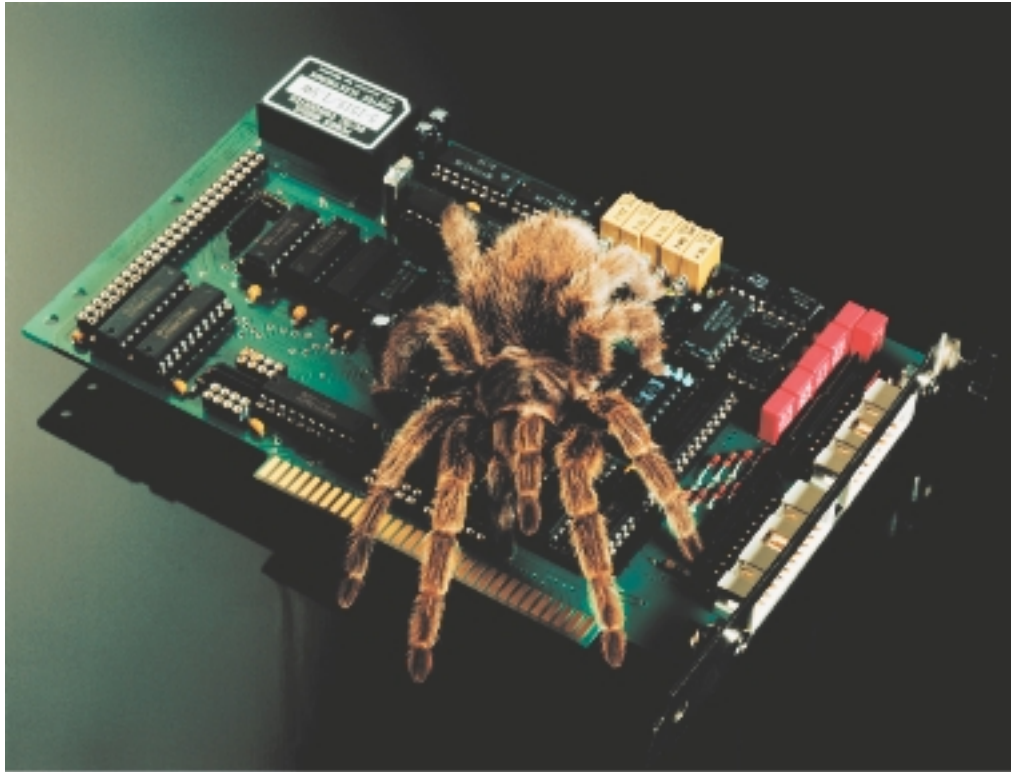
Separiert mit uc3_Eu_allg_370_K95_normal, dargestellt wieder in einem SC-Tiefdruckprofil, hier von Gruner & Jahr

Info: Verschiedene CMYK-Farbräume im Vergleich



Separiert mit uc3_Eu_allg_370_K95_normal, dargestellt wieder in einem Rollenoffset-Zeitungsdruckprofil vom Axel Springer Verlag

Info: Verschiedene CMYK-Farbräume im Vergleich



Separiert mit uc3_Eu_allg_370_K95_normal, dargestellt im vollen Farbraum eines Tintenstrahl-Fotodruckers (Epson Stylus Photo 1200)